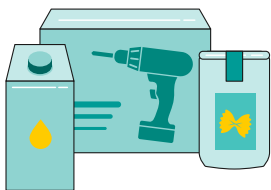


Verpackungen werden in zwei Kategorien unterteilt

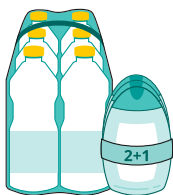
mit Systembeteiligungspflicht

Verpackungen, die typischerweise beim privaten Endverbraucher als Abfall anfallen:

Verkaufsverpackungen



Umverpackungen



Serviceverpackungen



Versandverpackungen

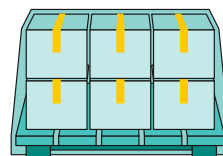


Verpackungsrechtliche Pflichten

1. Registrierung im Verpackungsregister LUCID
2. Abschluss eines Systembeteiligungsvertrages
3. Meldung zu den Verpackungsmengen (Datenmeldung)

ohne Systembeteiligungspflicht

Transportverpackungen



Mehrwegverpackungen



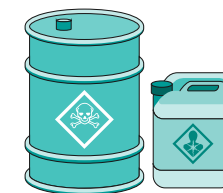
Pfandpflichtige Einweggetränkeverpackungen



Verkaufs- und Umverpackungen, die nach Gebrauch typischerweise nicht bei privaten Endverbrauchern als Abfall anfallen



Verpackungen mit schadstoffhaltigen Füllgütern



Verpackungsrechtliche Pflichten

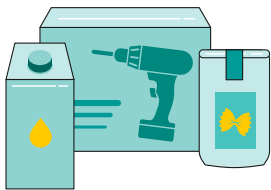
- Registrierung im Verpackungsregister LUCID

Sie sind verpflichtet, bestimmte Rücknahme- sowie Verwertungspflichten zu erfüllen. Darüber ist ein Nachweis erforderlich. Einzelheiten dazu entnehmen Sie § 15 Verpackungsgesetz.

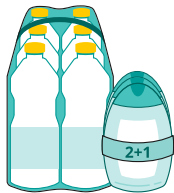
Verpackungen **mit** Systembeteiligungspflicht

Verpackungen, die typischerweise beim privaten Endverbraucher als Abfall anfallen:

Verkaufsverpackungen



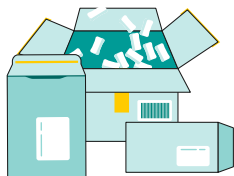
Umverpackungen



Serviceverpackungen

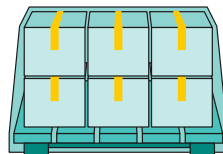


Versandverpackungen



Verpackungen **ohne** Systembeteiligungspflicht

Transportverpackungen



Mehrwegverpackungen



Pfandpflichtige Einweggetränkerverpackungen



Verkaufs- und Umverpackungen, die nach Gebrauch typischerweise nicht bei privaten Endverbrauchern als Abfall anfallen



Verpackungen mit schadstoffhaltigen Füllgütern

